



# Reisen & Veranstaltungen 2019

»Familientlastender Dienst«



Lebenshilfe - Werk  
Magdeburg  
gemeinnützige GmbH

**Mit diesem Katalog** stellen wir Ihnen unser attraktives und interessantes Jahresprogramm 2019 vor. Um Ihnen die Jahresplanung zu vereinfachen, haben wir das gesamte Angebot des »Familientlastenden Dienstes« übersichtlich zusammengefasst.

Der Familientlastende Dienst bietet für Menschen mit Behinderungen sowie deren Familien und Angehörige verschiedenste Betreuungs- und Unterstützungsleistungen an. Die Leistungen umfassen unter anderem:

- Beratung zu rechtlichen Ansprüchen, zur Finanzierung von Angeboten
- Individuelle Betreuung, Begleitung und Unterstützung
- Freizeiten - z.B. Bowling, Schwimmen, Reiten, Musik und Tanz
- Reisedienst »Hin & Weg« – betreute Ein- und Mehrtagesreisen ins In- und Ausland
- Ferienspiele für Schulkinder

## **Beratungsstelle**

Für Menschen mit Behinderungen gibt es eine große Vielfalt von Unterstützungs- und Förderangeboten. Die Spezialisten unserer Beratungsstelle bündeln dieses Wissen: So ist eine schnelle, individuelle und kompetente Hilfe möglich. Das offene Angebot richtet sich an Bürger/innen der Stadt Magdeburg und Umgebung. Neben Betroffenen beraten wir auch gern Eltern, Angehörige, Betreuer und Ehrenamtliche.

## **Unser Beratungsangebot:**

Persönliche Assistenz | Unterstützung bei Anträgen | Urlaub | Pflegeversicherung

## **Reisen**

Bei unseren Reisen können Sie individuell oder in der Gruppe Neues entdecken, Land und Leute kennenlernen, neue Bekanntschaften schließen und sich vom Alltag erholen.

## **Freizeiten**

Für unterschiedliche Alters- und Interessengruppen bieten wir Möglichkeiten zur gemeinsamen Freizeitgestaltung an. Ob gemeinsames Musizieren, Tanzen, Schwimmen, Bowlen oder Reiten, das Programm ist abwechslungsreich.

## **Ferienspiele**

Unsere Ferienspiele richten sich an Schulkinder aus Magdeburg und der Umgebung. Wir möchten Eltern in den Ferien entlasten und den Kindern gleichzeitig eine spannende und abwechslungsreiche Ferienzeit ermöglichen.

## **Anmeldungen**

Ab sofort sind Anmeldungen für alle Angebote möglich. Einen Vordruck dafür finden Sie auf folgenden Seiten:

<b>Reisen:</b>	Seite 35-36
<b>Freizeiten:</b>	Seite 37-38
<b>Ferienspiele:</b>	Seite 39-40

Eine erlebnisreiche Zeit mit interessanten Begegnungen, unvergesslichen Momenten und viel Erholung wünscht Ihnen

*Ihr Team des »Familientlastenden Dienstes«*

<b>ANSPRECHPARTNER UND SYMBOLE</b> .....	5
<b>MEHRTAGESREISEN</b>	
Reiterhof Pansfelde .....	8
Hasseröder Ferienpark .....	9
Oberhof .....	10
Friedrichroda .....	11
Heringsdorf .....	12
<b>STELLENANGEBOT</b> .....	13
<b>TAGESREISEN</b>	
Badewelt Köthen .....	16
Tanz der Vampire .....	17
Karls Erdbeerhof Elstal .....	17
Rasti-Land .....	18
Freizeitpark Belantis .....	18
Zoo Erfurt .....	19
Heide-Park Resort .....	19
Zoo Berlin .....	20
Serengeti-Park Hodenhagen .....	20
Tropical Islands .....	21
<b>WAS SIE WISSEN MÜSSEN</b>	
Reisepreis .....	22
Reise-Rücktritt / Reise-Abbruch .....	23
<b>FREIZEITEN</b> .....	26-29
<b>FERIENSPIELE</b> .....	30-31
<b>BETREUERSCHULUNGEN</b> .....	32-33
<b>ANMELDEFORMULARE</b>	
Reiseanmeldung .....	35-36
Freizeitanmeldung .....	37-38
Ferienspielanmeldung .....	39-40
<b>EU-DATENSCHUTZGRUNDVERORDNUNG</b> .....	41-42
<b>PROJEKT »ALLE IN EINEM BOOT«</b> .....	43
<b>IMPRESSUM</b> .....	44

Als Ansprechpartner für Vorbereitung, Organisation und Durchführung stehen Ihnen gern zur Verfügung:

## Freizeiten/Reisen:

### André Freitag

Telefon: 0391/990003-44

Telefax: 0391/990003-90

andre.freitag@lebenshilfe-md.de

Bei Fragen zur Finanzierung oder Abrechnung der Angebote wenden Sie sich bitte an:

## Koordinatorin

### Familienentlastender Dienst:

### Elke Grau

Telefon: 0391/990003-45

Telefax: 0391/990003-90

elke.grau@lebenshilfe-md.de

Es gibt viele verschiedene Reisen. Diese Bilder helfen Ihnen dabei, die richtige Reise auszuwählen.



Reise für Kinder



Reise für Jugendliche und Erwachsene



Aktivreise



Erholungsreise



Dauer der Reise



Für Rollstuhlfahrer geeignet



Für elektrische Rollstühle schwierig, fragen Sie nach



Reise mit dem Bus



Anzahl der Reiseplätze



Alles inklusive - Reise, bei der Essen, Trinken und viel Programm dabei ist

# MEHRTAGESREISEN





## Das Glück der Erde liegt auf dem Rücken der Pferde!

Der Reiterhof Pilger liegt mitten im bezaubernden Harz in der Kleinstadt Pansfelde. Die Ferienanlage ist umgeben von altem Baumbestand im Naturschutzgebiet vor der Burg Falkenstein.

**5**  
Tage

### Das können wir erleben:

- Umgang mit Pferden
- Mithelfen im Stall
- Reiten an der Longe
- Kutschfahrten
- Hoch zu Ross den Harzer Wald erkunden
- Grillfest
- Burg Falkenstein
- Reiten in der neuen Reithalle



### Unterkunft:

- Ferienhaus, Doppelzimmer
- Wohnzimmer mit TV und Küche
- Rollstuhlgerecht

Diese Reise beinhaltet eine Vollpension.



Der Hasseröder Ferienpark am Rande der Stadt Wernigerode bietet zahlreiche Ausflugsmöglichkeiten und lädt zum Erholen ein. Hier gibt es ein Schwimmbad mit einer 100 Meter langen Rutsche, einen Grottenbereich, einen Strömungskanal sowie eine Wellnesslandschaft. Das Aktiv-Center mit Bowlingbahnen, Billard und Darts hält für alle Gäste weitere Sport- und Spielmöglichkeiten bereit. Wernigerode wird zurecht als bunte Stadt am Harz bezeichnet, man kann nicht nur in der Stadt, sondern auch drum herum vieles Erleben.

### Das können wir erleben:

- Fahrt mit der Harzer-Schmalspurbahn zum Brocken
- Besuch des Flugzeug- und Technikmuseums Wernigerode
- Besichtigung der Schokoladenfabrik und der Glasmanufaktur Derenburg
- Shoppingtour durch die Innenstadt
- Ausflüge in den Harz
- Fahrt zum Schloss mit der Bimmelbahn

### Unterkunft:

- Ferienhaus, Doppelzimmer
- Wohnzimmer mit TV
- Eigene Terrasse
- Schwimmbad
- Freizeitcenter mit Bowlingbahnen

Diese Reise beinhaltet eine Vollpension.



**REISEZEIT**  
24.04. bis 28.04.2019

**GRUNDPREIS**  
450,00 €

**ANTRAGSNUMMER:**  
60027580

**REISENUMMER**  
19-05

**PFLEGEPAUSCHALE:**  
275,00 € (PG 1 bis 5)

**REISEZEIT**  
04.05. bis 10.05.2019

**GRUNDPREIS**  
700,00 €

**ANTRAGSNUMMER:**  
60027586

**REISENUMMER**  
19-06

**PFLEGEPAUSCHALE:**  
385,00 € (PG 1 bis 5)





Der staatlich anerkannte Erholungsort Oberhof ist auch im Sommer ein lohnendes Ziel für Urlauber. Oberhof liegt in der Nähe des Beerbergs, der höchsten Erhebung des Thüringer Waldes. Zu den bekanntesten Sehenswürdigkeiten der Region gehört u.a. der Rennsteig mit dem Rennsteiggarten.



Zahlreiche Ausflugs- und Erholungsmöglichkeiten erwarten uns auch außerhalb von Oberhof. Das Hotel bietet neben dem Hallenbad mit Whirlpool und Sauna einen Fitnessraum, eine 18-Loch-Minigolfanlage, zwei Kegelbahnen, Billardmöglichkeiten und einen Beachvolleyballplatz. Vom Zimmer aus haben Sie einen hervorragenden Blick auf den schönen Thüringer Wald.



### Unterkunft:

- 3-Sterne TREFF HOTEL Panorama Oberhof
- Doppelzimmer mit TV
- Fitnessraum und Schwimmbad mit Whirlpool & Sauna
- WLAN

### Das können wir erleben:

- H2Oberhof Wellnessbad
- Tierpark und Fahrzeugmuseum Suhl
- Erlebnispark Meeresaquarium Zella-Mehlis
- Explorata-Mitmachwelt
- Wildgehege in Unterschönau
- Wanderung am Rennsteig
- Biathlonschießen

Diese Reise beinhaltet eine Halbpension.



Der Kurort Friedrichroda ist einer von 16 anerkannten heilklimatischen Kurorten in Deutschland. Mitten in der malerischen Umgebung des Thüringer Waldes bietet das AHORN Berghotel seinen Gästen einen fantastischen Blick über die Stadt. Uns erwarten zahlreiche Ausflugsmöglichkeiten und interessante Orte in der Umgebung, die nur darauf warten, von uns erkundet zu werden.



### Unterkunft:

- 3½ -Sterne AHORN Berghotel Friedrichroda
- Doppelzimmer mit TV
- Hoteleigenes Kino
- Fitnessraum
- Innen- und Außenpool
- WLAN

### Das können wir erleben:

- Besuch der Stadt Gotha
- Das Herzogliche Museum Gotha
- Tierpark Gotha
- Marienglashöhle Friedrichroda
- Fischerhof Reinhardsbrunn
- Viba Nougat-Welt
- Schloss Reinhardsbrunn mit dem Schlosspark
- Geopark Thüringen
- Schloss Tenneberg

Diese Reise beinhaltet eine Halbpension.



**REISEZEIT**  
01.06. bis 07.06.2019

**GRUNDPREIS**  
750,00 €

**ANTRAGSNUMMER:**  
60027590

**REISENUMMER**  
19-08

**PFLEGEPAUSCHALE:**  
385,00 € (PG 1 bis 5)

**REISEZEIT**  
06.07. bis 12.07.2019

**GRUNDPREIS**  
750,00 €

**ANTRAGSNUMMER:**  
60027592

**REISENUMMER**  
19-10

**PFLEGEPAUSCHALE:**  
385,00 € (PG 1 bis 5)



## Hier muss ich dabei sein...

Allein die über zehn Kilometer lange Promenade und die längste Seebrücke Deutschlands sollten das Interesse eines jeden für den herrlichen Ferienort Heringsdorf, auf der Ostseeinsel Usedom, wecken.



Der feinkörnige Sandstrand lädt zum Sonnen und Baden ein. Die wunderschöne Innenstadt mit zahlreichen Bummelmöglichkeiten sollte jeder gesehen haben. Eine abwechslungsreiche Woche steht Ihnen bevor, also seien Sie dabei!

7

Tage

18

Plätze



## Das können wir erleben:

- Ausflug ins Phänomenta Peenemünde
- Schifffahrt nach Swinemünde
- Erkundung der Seebrücken und der Umgebung
- Fahrt mit der Bimmelbahn
- Nutzung der Sportangebote
- Besuch der drei Kaiserbäder
- Karls Erdbeerhof
- Spielzeug- und U-Boot-Museum in Peenemünde



## Unterkunft:

- Jugendherberge Heringsdorf
- Zwei- bis Vierbettzimmer,
- zwei rollstuhlgerechte Zimmer
- Pflegebäder für Rollstuhlfahrer

Diese Reise beinhaltet eine Vollpension.



# WIR SUCHEN...

Für den Familienentlastenden Dienst suchen wir Betreuer/innen für Menschen mit Behinderungen. Sie können in verschiedenen Bereichen tätig werden:

Wir bieten für Menschen mit Behinderungen verschiedener Altersgruppen vielfältige Betreuungs- und Entlastungsleistungen zur Unterstützung im Alltag an.

Unsere Angebote umfassen u.a.:

- Beratung zu verschiedenen sozialen und rechtlichen Themen
- individuelle Betreuungs- und Assistenzleistungen
- tägliche Freizeitangebote
- ein- und mehrtägige Ferien- und Urlaubsfahrten
- Ferienspiele für Schulkinder
- Feste und Veranstaltungen

Zu Ihren Aufgaben gehören die individuelle Betreuung von Menschen mit Behinderungen und/oder die Begleitung von Freizeit- bzw. Reiseangeboten. Auch können Sie uns bei Veranstaltungen und Festen unterstützen! Diese nebenberufliche Tätigkeit wird über die Übungsleiterpauschale gem. § 3 Nr. 26 EStG vergütet.

Besitzen Sie eine positive und wertschätzende Einstellung gegenüber Menschen mit Behinderungen, haben Sie Interesse an Selbsterfahrung und einer kreativen, selbständigen Tätigkeit? Dann freuen wir uns, Sie kennen zu lernen! Aussagekräftige, schriftliche Bewerbungen richten Sie bitte per Post oder E-Mail an:

Lebenshilfe – Werk Magdeburg gGmbH  
Geschäftsführerin Frau Heike Woost  
Sülzeanger 1, 39128 Magdeburg

E-Mail: [info@lebenshilfe-md.de](mailto:info@lebenshilfe-md.de)

## REISEZEIT

17.08. bis 23.08.2019

## GRUNDPREIS

750,00 €

## ANTRAGSNUMMER:

60027595

## REISENUMMER

19-13

## PFLEGEPAUSCHALE:

385,00 € (PG 1 bis 5)



# TAGESREISEN





## WICHTIGE INFORMATIONEN

### Was muss ich zur Reise mitbringen?

- Schwerbehindertenausweis
- Krankenkassenkarte
- Personalausweis
- Impfausweis
- Taschengeld

Bitte beachten Sie, dass sich aus verkehrstechnischen Gründen die Ankunft verzögern kann. Sie erreichen den Reiseleiter, **André Freitag**, während der Reisen unter der Telefonnummer **0173 / 59 79 840**.

Der Abfahrts- und Ankunftsort für alle Reisen ist das »Haus Walter« in der Leipziger Straße 8a, 39112 Magdeburg.

Aufgrund der Wahrung der Privatsphäre wird es von Badereisen keine Fotos bzw. Filmaufnahmen geben.



## MUSICAL TANZ DER VAMPIRE



Der Vampirforscher Professor Ambronsius macht sich, gemeinsam mit seinem Assistenten Alfred, auf die Reise nach Transsylvanien. Hier will er die Vampire töten, die hier der Sage nach leben. In einem Gasthaus finden sie eine Unterkunft. Dort verliebt sich sein junger Assistent Alfred in die Wirtstochter Sarah. Doch auch der düstere Graf von Krolock will die Schöne besitzen und lockt sie auf sein Schloss. Erleben Sie mit uns dieses einzigartige Musical in Berlin.

Das Mittagessen sowie ein Getränk sind im Reisepreis enthalten.



**REISEZEIT**  
16.03.2019

**GRUNDPREIS**  
200,00 €

**REISENUMMER**  
19-02

**PFLEGEPAUSCHALE:**  
55,00 € (PG 1 bis 5)

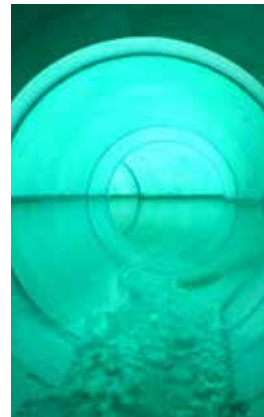


## BADEWELT KÖTHEN



Die Badewelt Köthen hält für jeden Besucher Spaß und Spannung bereit. Ein tolles Wellenbecken, ein Strömungskanal und die zwei Sprungtürme laden die Besucher zum Austoben ein. Die 50 Meter lange Erlebnisrutsche, der Wasserfall und die 25 Meter langen Sportbecken bieten mehr als genug Abwechslung für alle Mitreisenden.

Das Mittagessen sowie ein Getränk sind im Reisepreis enthalten.



**REISEZEIT**  
11.03.2019

**GRUNDPREIS**  
90,00 €

**REISENUMMER**  
19-01

**PFLEGEPAUSCHALE:**  
55,00 € (PG 1 bis 5)



## KARLS ERDBEERHOF ELSTAL



Neben Leckereien rund um die Erdbeere finden Sie viele weitere regionale Produkte auf dem Erlebnishof. Dort kann man auch Dekorationsartikel, zum Beispiel aus Keramik, erwerben. Die Bonbon-Manufaktur sowie eine Riesenrutsche, ein Streichelzoo und der Irrgarten machen den Besuch in »Karls Erlebnisdorf« zu einem unvergesslichen Ereignis.

Das Mittagessen sowie ein Getränk sind im Reisepreis enthalten.



**REISEZEIT**  
01.04.2019

**GRUNDPREIS**  
99,00 €

**REISENUMMER**  
19-03

**PFLEGEPAUSCHALE:**  
55,00 € (PG 1 bis 5)



## RASTI-LAND



Das Rasti-Land in Salzhemmendorf ist mit etwa 160.000 m<sup>2</sup> ein familienfreundlicher Freizeitpark am Rande des Weserberglandes. Mehr als 45 Attraktionen sorgen im Rasti-Land für Spaß und Abenteuer für Groß und Klein. Die Hauptattraktionen des Parks sind Rafting im Reich des T-Rex, ein Riesenrad, zwei Wildwasserbahnen, eine riesige Schiffsschaukel sowie die Bobkart-Bahn »Blizzard« und die Achterbahn. Das Rasti-Land ist als Mitmach-Freizeitpark sehr beliebt. Jetzt anmelden und bei unserer ersten Fahrt dabei sein!



Das Mittagessen sowie ein Getränk sind im Reisepreis enthalten.



**REISEZEIT**  
08.04.2019

**GRUNDPREIS**  
110,00 €

**REISENUMMER**  
19-04

**PFLEGEPAUSCHALE:**  
55,00 € (PG 1 bis 5)



## ZOO ERFURT



Der Zoopark Erfurt liegt im Norden der Landeshauptstadt Erfurt, am Fuße des Roten Berges. Mit fast 63 Hektar ist er flächenmäßig der drittgrößte Zoo Deutschlands! Hier können wir mehr als 700 Tiere aus aller Welt bestaunen. Eine der Besonderheiten des Zooparks sind die vielen großen Anlagen, die dem natürlichen Lebensraum der Tiere nachempfunden sind. In den Lemurenwald, den Berberberg, den Hirschwald, das Känguruland und das Streichelgehege mit Zwergziegen können wir sogar hineingehen.



Das Mittagessen sowie ein Getränk sind im Reisepreis enthalten.



**REISEZEIT**  
24.06.2019

**GRUNDPREIS**  
115,00 €

**REISENUMMER**  
19-09

**PFLEGEPAUSCHALE:**  
55,00 € (PG 1 bis 5)



## BELANTIS



Im größten Freizeitpark Ostdeutschlands gibt es tolle Attraktionen. Die Achterbahn „Huracan“ ist das Highlight mit »Bauchkribbelgarantie«. Die Wildwasserfahrt und die Schiffsschaukel sorgen ebenfalls für jede Menge Action. Wer es ruhig und entspannt möchte, kann eine Bootstour in Indianer-Kanus unternehmen. Jeder kommt also voll auf seine Kosten.



Das Mittagessen sowie ein Getränk sind im Reisepreis enthalten.



**REISEZEIT**  
20.05.2019

**GRUNDPREIS**  
120,00 €

**REISENUMMER**  
19-07

**PFLEGEPAUSCHALE:**  
55,00 € (PG 1 bis 5)



## HEIDE PARK RESORT



Das Heide Park Resort bietet Unterhaltung und Spaß für alle Abenteuerer. Mit den neuen Attraktionen spricht das Heide Park Resort vor allem Jugendliche und Actionfans an. Sie erwartet ein deutschlandweit einzigartiges Adrenalin-Paket aus Achterbahnen und Shows. Einige der Highlights sind: Flug der Dämonen, KRAKE - erster DIVE Coaster Deutschlands, Desert Race, eine Bobbahn und vieles mehr.



Das Mittagessen sowie ein Getränk sind im Reisepreis enthalten.



**REISEZEIT**  
05.08.2019

**GRUNDPREIS**  
125,00 €

**REISENUMMER**  
19-11

**PFLEGEPAUSCHALE:**  
55,00 € (PG 1 bis 5)



## ZOO BERLIN

Elefant, Zebra und Co ...

Der Zoo Berlin gilt als einer der schönsten und vor allem beliebtesten Zoo's deutschlandweit. Auf Sie warten rund 20.000 Tiere aus ca. 1.400 Arten. Es erwartet uns ein Ranger, mit dem Sie auf die Tour „Berliner Schnauzen“ gehen.

Neben Geschichten und Anekdoten rund um den Zoo geht es bei dieser Tour natürlich auch um die Biologie der Tiere.

Am Ende des Rundgangs dürfen Sie sich selbst auch einmal als Tierpfleger/in ausprobieren.

Das Mittagessen sowie ein Getränk sind im Reisepreis enthalten.



**REISEZEIT**

12.08.2019

**GRUNDPREIS**

115,00 €

**REISENUMMER**

19-12

**PFLEGEPAUSCHALE:**

55,00 € (PG 1 bis 5)



## TROPICAL ISLANDS

Tropical Islands, vor den Toren Berlins, ist der Platz für Sommer, Sonne und Strandatmosphäre, wenn es draußen langsam kälter wird. Neben vielen Attraktionen, wie dem tropischen Regenwald, verschiedenen Shows oder einer Minigolfanlage, kann man auch einen ganz entspannten Badetag bei herrlichen Sommertemperaturen erleben. Innerhalb der riesigen Halle ist es auch möglich, eine Ballonfahrt zu unternehmen und auf eine Höhe von bis zu 55 Meter zu steigen!

Das Mittagessen sowie ein Getränk sind im Reisepreis enthalten.



**REISEZEIT**

11.11.2019

**GRUNDPREIS**

99,00 €

**REISENUMMER**

19-15

**PFLEGEPAUSCHALE:**

55,00 € (PG 1 bis 5)



## SERENGETI PARK

Ein wildes Abenteuer - Eine spannende Reise in die Wildnis mit über 1.500 Tieren aus aller Welt erwartet Sie im Serengeti-Park in der Lüneburger Heide. Im angrenzenden Freizeitpark mit über 40 Fahrgeschäften können wir uns außerdem vergnügen!

Das können wir erleben: Safaribus-Führung, über 40 Attraktionen auf dem Freigelände, Showprogramm

Das Mittagessen sowie ein Getränk sind im Reisepreis enthalten.



**REISEZEIT**

16.09.2019

**GRUNDPREIS**

120,00 €

**REISENUMMER**

19-14

**PFLEGEPAUSCHALE:**

55,00 € (PG 1 bis 5)





Unser Reisepreis setzt sich zusammen aus dem Grundpreis und einer Pflegepauschale in Höhe von 55 Euro am Tag, wenn Sie einen Pflegegrad (1 bis 5) haben. Sollten Sie Fragen zu Ihren individuellen Ansprüchen oder zu denen Ihres Angehörigen haben, fragen Sie bitte bei Ihrer Kranken-/Pflegekasse nach. Auch wir stehen Ihnen selbstverständlich gern beratend zur Verfügung.

### Es gibt verschiedene Möglichkeiten, den Reisepreis zu bezahlen:

#### Entlastungsbetrag (§ 45b SGB XI)

Versicherte mit einem Pflegegrad (1 bis 5) erhalten einen Entlastungsbetrag in Höhe von 125 Euro pro Monat, wenn Sie zu Hause gepflegt werden. Mit dem Entlastungsbetrag kann der Grundpreis der Reise sowie die Pflegepauschale bezahlt werden.

#### Verhinderungspflege (§ 39 SGB XI) und Kurzzeitpflege (§ 42 SGB XI)

Versicherte mit einem Pflegegrad von 2 oder höher erhalten Leistungen der Verhinderungspflege in Höhe von 1.612 Euro pro Jahr. Zusätzlich zu den 1.612 Euro der Verhinderungspflege können 50% des Betrags der Kurzzeitpflege (806 Euro) auch für die Verhinderungspflege verwendet werden. Insgesamt stehen dann 2.418 Euro zur Verfügung.

Die Verhinderungspflege muss jedes Jahr neu beantragt werden. Für Tages- und Mehrtagesreisen müssen im Vorfeld separate Anträge gestellt werden. Dies gilt insbesondere auch für Bewohner/innen stationärer Wohneinrichtungen, wenn Sie sich bei Ihren Angehörigen in der Häuslichkeit befinden. Bitte beachten Sie, dass die Leistungen der Verhinderungspflege bei Reisen nur für die zusätzliche Pflegepauschale genutzt werden können.

#### Privatrechnung

Sollten Ihnen die oben genannten Leistungen nicht zur Verfügung stehen, können Sie den Reisepreis auch selbst bezahlen.

**Bei Fragen zur Finanzierung einer Reise helfen wir Ihnen gern weiter.  
Sprechen Sie uns an!**

Hier sehen Sie, wie viel Geld Sie bezahlen müssen, wenn Sie eine Reise absagen:

Wann sagen Sie ab?	Wie viel müssen Sie bezahlen?
Ab Anmeldung bis 61 Tage vor der Reise	Sie müssen 20 Prozent vom Reisepreis bezahlen.
60 Tage bis 31 Tage vor der Reise	Sie müssen 30 Prozent vom Reisepreis bezahlen.
30 Tage vor der Reise, später oder gar nicht	Sie müssen den vollen Preis bezahlen.

#### Reise-Rücktritts-Versicherung

Es gibt eine Versicherung für Reisen.

Die Versicherung heißt: **Reise-Rücktritts-Versicherung.**

Die Versicherung bezahlt für Sie das Geld, wenn Sie nicht mitfahren können.

Die Versicherung zahlt nur, wenn Sie einen wichtigen Grund haben.

Zum Beispiel, weil Sie plötzlich schwer krank werden.

Diese Versicherung ist **nicht im Reise-Preis inbegriffen.** Wir raten zum Abschluss dieser Versicherung.

#### Reise-Abbruch

Bei grobem Verstoß gegen die Anweisungen der Reiseleitung können Teilnehmer, in Absprache mit dem gesetzlichen Betreuer, von der weiteren Teilnahme an der Urlaubsreise ausgeschlossen werden. Sollte aus den genannten oder auch aus gesundheitlichen Gründen eine vorzeitige Rückreise notwendig werden, verpflichten Sie sich, Ihren Angehörigen/gesetzlich Betreuten spätestens binnen 48 Stunden nach Erhalt der Information abzuholen oder die Rückreise in die Wege zu leiten. Die Kosten für die Rückreise und eine evtl. Begleitperson hat der Betreffende bzw. dessen gesetzlicher Vertreter selbst zu tragen.

Ein Anspruch auf Rückerstattung besteht nicht. Das gilt auch für den Fall, dass der Teilnehmer auf eigene Veranlassung vorzeitig abreist. Die Hin- und Rückfahrt mit dem eigenen PKW erfolgt auf eigene Kosten und Gefahr.

**FREIZEITEN**





**HÖHEPUNKTE**

**Fasching im AMO Kulturhaus  
02.03.2019**

**Disko im Haus Walter  
15.03.2019 von 16:00 bis 20:00 Uhr**

**Disko im Haus Walter  
15.11.2019 von 16:00 bis 20:00 Uhr**

Beachten Sie für die Höhepunkte unsere Aushänge in den Werkstätten und im »Familientlastenden Dienst«.



**Februar bis März**

**BOWLINGKURS I**

05.02.2019	05.03.2019
12.02.2019	12.03.2019
19.02.2019	19.03.2019
26.02.2019	26.03.2019

184,00 € (mit Fahrdienst)  
80,00 € (ohne Fahrdienst)



**Februar bis März**

**BOWLINGKURS II**

07.02.2019	07.03.2019
14.02.2019	14.03.2019
21.02.2019	21.03.2019
28.02.2019	28.03.2019

184,00 € (mit Fahrdienst)  
80,00 € (ohne Fahrdienst)



**Februar bis März**

**MUSIKKURS**

04.02.2019	04.03.2019
18.02.2019	11.03.2019
25.02.2019	18.03.2019
	25.03.2019

175,00 € (mit Fahrdienst)  
84,00 € (ohne Fahrdienst)



**Februar bis März**

**SCHWIMMKURS**

01.02.2019	01.03.2019
08.02.2019	08.03.2019
15.02.2019	15.03.2019
22.02.2019	22.03.2019
	29.03.2019

225,00 € (mit Fahrdienst)  
108,00 € (ohne Fahrdienst)



**Februar bis März**

**TANZKURS**

01.02.2019	01.03.2019
08.02.2019	08.03.2019
15.02.2019	15.03.2019
22.02.2019	22.03.2019
	29.03.2019

Tanzstudio Lüneburger Str. 26  
90,00 € (Kurs nur ohne Fahrdienst)



**April bis Juni**

**MUSIKKURS**

01.04.2019	13.05.2019
08.04.2019	20.05.2019
15.04.2019	27.05.2019
29.04.2019	03.06.2019
06.05.2019	17.06.2019
	24.06.2019

275,00 € (mit Fahrdienst)  
132,00 € (ohne Fahrdienst)





April bis Juni

**REITEN**

03.04.2019	22.05.2019
10.04.2019	29.05.2019
17.04.2019	05.06.2019
24.04.2019	12.06.2019
08.05.2019	19.06.2019
15.05.2019	26.06.2019

396,00 € (mit Fahrdienst)  
240,00 € (ohne Fahrdienst)



April bis Juni

**BOWLINGKURS I**

02.04.2019	14.05.2019
09.04.2019	21.05.2019
16.04.2019	28.05.2019
23.04.2019	04.06.2019
30.04.2019	11.06.2019
07.05.2019	18.06.2019
	25.06.2019

299,00 € (mit Fahrdienst)  
130,00 € (ohne Fahrdienst)



September bis November

**MUSIKKURS**

02.09.2019	21.10.2019
09.09.2019	28.10.2019
16.09.2019	04.11.2019
23.09.2019	11.11.2019
30.09.2019	18.11.2019
14.10.2019	25.11.2019

300,00 € (mit Fahrdienst)  
144,00 € (ohne Fahrdienst)



September bis November

**BOWLINGKURS I**

03.09.2019	22.10.2019
10.09.2019	29.10.2019
17.09.2019	05.11.2019
24.09.2019	12.11.2019
01.10.2019	19.11.2019
08.10.2019	26.11.2019
15.10.2019	

299,00 € (mit Fahrdienst)  
130,00 € (ohne Fahrdienst)



April bis Juni

**BOWLINGKURS II**

04.04.2019	16.05.2019
11.04.2019	23.05.2019
18.04.2019	06.06.2019
25.04.2019	13.06.2019
02.05.2019	20.06.2019
09.05.2019	27.06.2019

276,00 € (mit Fahrdienst)  
120,00 € (ohne Fahrdienst)



April bis Juni

**SCHWIMMKURS**

05.04.2019	24.05.2019
12.04.2019	07.06.2019
26.04.2019	14.06.2019
03.05.2019	21.06.2019
10.05.2019	28.06.2019
17.05.2019	

275,00 € (mit Fahrdienst)  
132,00 € (ohne Fahrdienst)



September bis November

**SCHWIMMKURS**

06.09.2019	25.10.2019
13.09.2019	08.11.2019
20.09.2019	15.11.2019
27.09.2019	22.11.2019
11.10.2019	29.11.2019
18.10.2019	

275,00 € (mit Fahrdienst)  
132,00 € (ohne Fahrdienst)



September bis November

**BOWLINGKURS II**

05.09.2019	24.10.2019
12.09.2019	07.11.2019
19.09.2019	14.11.2019
26.09.2019	21.11.2019
10.10.2019	28.11.2019
17.10.2019	

253,00 € (mit Fahrdienst)  
110,00 € (ohne Fahrdienst)

# FERIENSPIELE

## Ferienspiele

Unsere Ferienspiele richten sich an Schulkinder aus Magdeburg und der Umgebung. Wir möchten Kindern eine spannende und abwechslungsreiche Ferienzeit ermöglichen und gleichzeitig Eltern und Angehörige in den Ferien entlasten.

Die Ferienspiele starten stets mit einem ausgewogenen Frühstück, um im Anschluss gestärkt die Stadt zu erkunden und vieles zu erleben.

Unsere beliebtesten Ziele sind dabei der Zoo, ein Reiterhof in der Natur und das »Nemo«. Aktiv und mit jeder Menge Spaß am sozialen Leben teilhaben - Das ermöglichen wir unseren Teilnehmer/innen! Am Morgen kann ein Fahrdienst im Raum Magdeburg in Anspruch genommen werden, wenn die Mindestteilnehmerzahl von sieben Personen erreicht wird.

Für unsere Ausflüge nutzen wir nach Möglichkeit die öffentlichen Verkehrsmittel oder unseren hauseigenen Bus.

**Um Ihnen die Jahresplanung zu vereinfachen, können Sie Ihr Kind bereits im Vorfeld für die jeweilige Ferienfreizeit anmelden.**

	<b>Zeitraum:</b>	<b>Anmeldung bis:</b>
<b>Winterferien:</b>	11.02. bis 15.02.2019	05.01.2019
<b>Sommerferien:</b>	29.07. bis 09.08.2019	24.06.2019
<b>Herbstferien:</b>	07.10. bis 11.10.2019	04.09.2019

Wir berechnen für die Betreuung während der Ferienspiele einen Beitrag in Höhe von 60,00 Euro/Tag und im Falle einer Einzelbetreuung 90,00 Euro/Tag.

Der entrichtete Tagesbeitrag beinhaltet die Betreuungskosten, die Fahrtkosten für den morgendlichen Transfer, eventuelle Materialkosten und Eintrittsgelder sowie die Kosten für die Verpflegung. Ein Programm mit allen Aktivitäten der Ferienspiele wird Ihnen im Vorfeld zugesendet.

**Das Anmeldeformular finden Sie auf den Seiten 39 und 40.**

Hier finden unsere ehrenamtlichen  
Betreuer und Betreuerinnen das  
Fortbildungsprogramm für 2019.

## Samstag, 16.02.2019

- Lebenshilfe-Werk Magdeburg gGmbH, Aufbau & Struktur
- Besonderheiten im Umgang mit Menschen mit geistiger Behinderung
- Behinderungsformen mit dem Schwerpunkt geistige Behinderung
- Kommunikation und Umgang mit Menschen mit Behinderung
- sozialrechtliche Grundlagen der Betreuungstätigkeit
- Aufsichtspflicht und Haftung
- Verhalten in Notsituationen und bei Unfällen
- Vorstellung der Angebote 2019

## Samstag, 16.03.2019

- Grundlagen der ersten Hilfe (Verhalten bei Unfällen und lebensrettenden Sofortmaßnahmen)

## Samstag, 06.04.2019

- Behinderung, geistige Behinderung - was ist das eigentlich und wie geht man damit um?
- „Behinderung“ – traditionelles und heutiges Verständnis
- Leitprinzipien im Umgang mit Menschen mit Behinderungen
- Verhalten in »schwierigen« Betreuungssituationen
- unterschiedliche Formen geistiger Behinderung
- praktische Handlungshilfen
- Kommunikation mit Menschen mit geistiger Behinderung
- basale Spiele
- Erfahrungsaustausch

## Samstag, 28.09.2019

- Rechtliche Grundlagen der ehrenamtlichen Tätigkeit
- Aufsichtspflicht und Haftung
- Wahrung der Persönlichkeitsrechte und des Datenschutzes
- Versicherungsschutz im Rahmen der nebenberuflichen Tätigkeit
- Umgang mit Fotos und sozialen Netzwerken

## Samstag, 23.11.2019

- Lebenshilfe-Werk Magdeburg gGmbH, Aufbau & Struktur
- Grundlagen der Betreuungstätigkeit
- Anforderungen an Betreuer bei Reisen, Freizeiten und Ferienspielen
- Aufsichtspflicht und Haftung
- Umgang mit Menschen mit Behinderung und deren Angehörigen
- Verhalten in Notsituationen und bei Unfällen
- Erfahrungsaustausch
- praktisches Rollstuhltraining





# ANMELDE- FORMULARE

Reisen  
Freizeiten  
Ferienspiele



Hiermit melde ich mich für eine Reise an.

Reiseziel\*

von - bis

Buchungsnummer

Name, Vorname\*

Geburtsdatum

Telefon/Handy\*

Adresse, PLZ und Ort\*

**Falls das gewünschte Angebot ausgebucht ist, melde ich mich für das**

Reiseziel: \_\_\_\_\_ / \_\_\_\_\_ an.

Krankenkasse\* \_\_\_\_\_

Anschrift\* \_\_\_\_\_

KV-Nr.\* \_\_\_\_\_

**Anschrift des gesetzlichen Betreuers (Rechnungsanschrift):\***

Name\* \_\_\_\_\_

Anschrift\* \_\_\_\_\_

Telefon/Handy-Nr.\* \_\_\_\_\_

**Hinweis:** Für eine direkte Abrechnung mit der Krankenkasse benötigen wir eine von Ihnen unterschriebene Abtretungserklärung. Diese erhalten Sie von den Mitarbeitern des »Familienentlastenden Dienstes«.

**Pflegegrad\***

ohne  1  2  3  4  5

Antrag in Bearbeitung (nur nach Rücksprache)



Mitfinanzierung über Leistungen der Pflegeversicherung  
(Nur bei Vorlage eines gültigen Leistungsbescheides\*)

### Entlastungsleistung § 45 b SGB XI\*

ja  nein (125 € / monatlich)

### Verhinderungspflege (§ 39 SGB XI)

(Nur bei Vorlage eines gültigen Leistungsbescheides\*):  ja  nein

**Zahlungswunsch für diese Reise:**

§ 45b SGB XI  
 § 39 SGB XI  
 Privatrechnung

### Art der Behinderung (genaue Bezeichnung\*)

---

Rollstuhl\*  ja  nein  
klappbar  ja  nein

sonstige Gehhilfen oder Hilfsmittel  ja  nein  
Orthesen  ja  nein  
ich kann in den Bus umgesetzt werden  ja  nein

**Ist das Merkzeichen B im Behindertenausweis vorhanden?**  ja /  nein

\*Pflichtfelder: Bitte haben Sie Verständnis dafür, dass nur komplett ausgefüllte Anmeldungen berücksichtigt werden können.

- Bei einer beabsichtigten Finanzierung der Reiseangebote über Leistungen der Pflegeversicherung fügen Sie Ihrer Anmeldung bitte eine Kopie des aktuellen Leistungsbescheides bei. Für eine Abrechnung der pflegerischen Aufwendungen über die Verhinderungspflege gem. §39 SGB XI ist eine gesonderte Antragstellung für den Reisezeitraum notwendig. Gern helfen wir Ihnen bei der Antragstellung und beraten Sie.
- Wird die Bezahlung einer Rechnung seitens der Pflegekasse abgelehnt, unterstützen wir Sie gern bei der Klärung. Bei Zahlungsrückstand werden Ihnen die angefallenen Reisekosten privat in Rechnung gestellt.

\_\_\_\_\_  
Datum/Unterschrift Teilnehmer/in,  
ggf. gesetzlicher Betreuer

\_\_\_\_\_  
Kenntnis Reisedienst

### Hiermit melde ich mich für einen Freizeitkurs an:

\_\_\_\_\_  
Name, Vorname

\_\_\_\_\_  
Geburtsdatum

\_\_\_\_\_  
Kurs

\_\_\_\_\_  
Zeitraum

\_\_\_\_\_  
Telefon/Handy\*

\_\_\_\_\_  
KV-Nummer

---

\_\_\_\_\_  
Anschrift des gesetzlichen Betreuers (Rechnungsanschrift)\* -> für die private Rechnungslegung

**Rollstuhl\***  ja  nein **Rollator\***  ja  nein

Die auf dem Anmeldeformular erhobenen Daten (Name, Adresse, Geburtsdatum) unterliegen dem Datenschutz und werden ausschließlich für Abrechnungszwecke verwendet.

Erfahrungsgemäß können nicht alle Anmeldungen berücksichtigt werden, da nur begrenzt Plätze zur Verfügung stehen.

Die Lebenshilfe-Werk Magdeburg gGmbH behält sich vor, einen Kurs nicht stattfinden zu lassen, sollte die vorgegebene Mindestteilnehmerzahl nicht erreicht werden.

Nach Eingang aller Anmeldungen erhalten Sie eine Rückmeldung, ob Ihre Anmeldung berücksichtigt werden konnte. Wenn die Teilnahme bestätigt wird, erhalten Sie eine Rechnung über das Betreuungsentgelt zuzüglich eventueller Fahrtkosten des gesamten Kurses. Diese ist vor Kursbeginn zu begleichen (Zahlungsziel ist in der Rechnung enthalten).

Die geleistete Vorauszahlung für den Gesamtkurs kann — bei Erhalt von Pflegeleistungen — nach Abschluss des Kurses bei der Pflegekasse eingefordert werden. Dazu erhalten Sie von uns eine



Bestätigung über die Teilnahme an den Kursterminen.

Rückzahlungen für nicht in Anspruch genommene Leistungen werden von uns nicht geleistet.

Sollte das Zahlungsziel nicht eingehalten werden, werden wir einem weiteren Interessierten die Möglichkeit geben, am entsprechenden Freizeitkurs teilzunehmen.

Zusätzliche Kosten, z.B. für Verbrauchsmaterial und Eintrittsgelder, sind mit dem Teilnehmerentgelt abgegolten.

Die im Programm aufgeführten Kurszeiten sind die tatsächlichen Zeiten in den Veranstaltungsorten. Fahrtzeiten sind in den Kurszeiten nicht inbegriffen.

Die Fahrdienste vor und nach den Angeboten sind kostenpflichtig. Die Anmeldung des Fahrdienstes ist verbindlich. Änderungen der Fahrtroute werden, auch in den Ferienzeiten oder bei Urlaub, nicht vorgenommen.

Bitte stellen Sie sicher, dass die Teilnehmer/innen zum Fahrzeug gebracht und abgeholt werden. Den Fahrern und Fahrerinnen der Firma »Die Fahrdienste« ist es nicht gestattet, die anderen Mitfahrenden unbeaufsichtigt zu lassen.

Eine Abmeldung muss am Kurstag bis 12:00 Uhr telefonisch im Büro des Familienentlastenden Dienstes bei Herrn André Freitag (0391/ 990003-44) erfolgen.

Für die Teilnehmenden an den Freizeitkursen, die zu Hause, z.B. bei Angehörigen oder allein wohnen, besteht kein Haftpflicht- und Unfallversicherungsschutz. Aus diesem Grund empfehlen wir den Abschluss einer privaten Haftpflicht- und Unfallversicherung.

Es wird darauf hingewiesen, dass während der Freizeitveranstaltungen keine medizinischen Fachkräfte vor Ort sind.

\_\_\_\_\_  
Datum/Unterschrift Teilnehmer/in,  
ggf. gesetzlicher Betreuer

\_\_\_\_\_  
Kenntnis »Familienentlastender Dienst«

**Hiermit melde ich mich für die Ferienspiele an.**

\_\_\_\_\_  
Name, Vorname

\_\_\_\_\_  
Geburtsdatum

\_\_\_\_\_  
Zeitraum

\_\_\_\_\_  
Telefon/Handy der Eltern\*

\_\_\_\_\_  
KV-Nummer

\_\_\_\_\_  
Name der Eltern/gesetzlicher Betreuer\*

\_\_\_\_\_  
Anschrift des gesetzlichen Betreuers (Rechnungsanschrift)\*

**Rollstuhl\***  ja  nein **Klappbar\***  ja  nein

**Einzelbetreuung\***  ja  nein

Mitfinanzierung über Leistungen der Pflegeversicherung  
(Nur bei Vorlage eines gültigen Leistungsbescheides\*)

**Entlastungsleistung § 45 b SGB XI\***

ja  nein (125 € / monatlich)

**Verhinderungspflege (§ 39 SGB XI)**

(Nur bei Vorlage eines gültigen Leistungsbescheides\*):  ja  nein

**Zahlungswunsch:**  § 45b SGB XI  
 § 39 SGB XI  
 Privatrechnung

**Hinweis:** Für eine direkte Abrechnung mit der Krankenkasse benötigen wir eine von Ihnen unterschriebene Abtretungserklärung. Diese erhalten Sie von den Mitarbeitern des »Familienentlastenden Dienstes«.





**Pflegegrad\***

- ohne  1  2  3  4  5  
 Antrag in Bearbeitung (nur nach Rücksprache)

**Ist das Merkzeichen B im**

**Schwerbehindertenausweis vorhanden?**  ja /  nein.

**Teilnahmebedingungen**

- Bitte melden Sie Ihr Kind bis zum jeweils angegebenen Datum (siehe Seite 31) mit diesem Anmeldebogen an.
- Die auf dem Anmeldeformular erhobenen Daten (z.B. Name, Adresse, Telefonnummer, etc.) unterliegen dem Datenschutz und werden ausschließlich für Abrechnungszwecke verwendet.
- Die Lebenshilfe-Werk Magdeburg gGmbH behält sich vor, die Ferienspiele nicht stattfinden zu lassen, sollte die jeweils vorgegebene Mindestteilnehmerzahl nicht erreicht werden.
- Sie erhalten nach Eingang aller Anmeldungen eine Rückmeldung, ob Ihre Anmeldung berücksichtigt werden konnte.
- Der entrichtete Tagesbeitrag beinhaltet die Betreuungskosten, Kosten für den Fahrdienst, eventuelle Materialkosten, Eintrittsgelder sowie die Kosten für die Verpflegung.
- Die Anmeldung des Fahrdienstes ist verbindlich. Änderungen der Fahrtroute werden nicht vorgenommen.
- Die Rechnungslegung erfolgt unmittelbar nach Abschluss der Ferienspiele.
- Bitte bringen Sie die Teilnehmer/innen zum Fahrzeug. Den Fahrer/innen der Firma »Die Fahrdienste« ist es nicht erlaubt, die anderen Mitfahrenden unbeaufsichtigt zu lassen.
- Ein Rücktritt von der Ferienbetreuung ist möglich. Bei einem Rücktritt ab der vierten Woche vor Beginn der Ferienspiele wird eine Ausfallgebühr erhoben, wenn der Platz nicht an andere Teilnehmer/innen vergeben werden kann.
- Terminabsagen bei Erkrankung des Kindes oder sonstigen Verhinderungsgründen müssen mind. 24 Stunden vor geplanter Leistungserbringung erfolgen.
- Wir weisen darauf hin, dass Ihre Kinder während der Ferienspiele nicht über die Lebenshilfe-Werk Magdeburg gGmbH versichert sind. Wir empfehlen den Abschluss einer privaten Haftpflicht- und Unfallversicherung.
- Wir weisen darauf hin, dass während der Ferienspiele keine medizinischen Fachkräfte vor Ort sind.

\_\_\_\_\_  
 Datum/Unterschrift Teilnehmer/in,  
 ggf. gesetzlicher Betreuer

\_\_\_\_\_  
 Kenntnis »Familientlastender Dienst«

Seit dem 25.05.2018 gilt die neue Europäische Datenschutzgrundverordnung (EU-DSGVO). Sie vereinheitlicht und erhöht den Datenschutz innerhalb Europas. Mit den folgenden Informationen möchten wir Ihnen einen Überblick über die Verarbeitung Ihrer personenbezogenen Daten durch uns und Ihre Rechte aus dem Datenschutz geben.

**Datenschutzhinweise für Nutzerinnen und Nutzer des Familientlastenden Dienstes**

**Name und Kontaktdaten des Verantwortlichen**

Verantwortlich für die Datenverarbeitung ist die:  
 Lebenshilfe-Werk Magdeburg gGmbH  
 Sülzeanger 1  
 39128 Magdeburg  
 Tel: 0391/ 255 31-12  
 Fax: 0391/ 252 40-37  
 E-Mail: info@lebenshilfe-md.de

**Kontakt Daten des Datenschutzbeauftragten**

Es wurde ein Datenschutzbeauftragter bestellt. Dieser kann jederzeit, durch jeden von der Datenverarbeitung Betroffenen, angesprochen werden:

Datenschutzbeauftragter der Lebenshilfe-Magdeburg gGmbH  
 Fabian Studinski  
 Sülzeanger 1  
 39128 Magdeburg  
 Tel: 0391/ 255 31-18  
 E-Mail: Datenschutz@lebenshilfe-md.de

**Zwecke und Rechtsgrundlage der Datenverarbeitung**

Die Daten werden auf Grundlage der Erforderlichkeit gemäß Artikel 6 Abs. 1 lit. b DSGVO, zum Zwecke der Erfüllung eines Vertrages (Reise- und Freizeitanmeldung) oder einer vorvertraglichen Maßnahme von den Personen verarbeitet, die Vertragspartei sind.

**Verarbeitung auf der Grundlage des berechtigten Interesses**

Eine Verarbeitung im Rahmen eines berechtigten Interesses gemäß Artikel 6 Abs. 1 lit. f DSGVO erfolgt durch die Lebenshilfe-Werk Magdeburg gGmbH im Rahmen von Bonitätsprüfungen und bei einem fruchtlosen Mahnverfahren. Zur Wahrung der berechtigten Interessen der Lebenshilfe-Werk Magdeburg gGmbH behält sich diese dabei das Recht vor, nach einem fruchtlosen Mahnverfahren erforderliche Daten an ein vertraglich gebundenes Inkasso Unternehmen zu übermitteln.

Anfragen Dritter zur Wahrung des berechtigten Interesses einer dritten Stelle werden durch die Lebenshilfe-Werk Magdeburg gGmbH beantwortet, wenn der Dritte das Vorhandensein eines berechtigten Interesses bekundet und bestätigt, dass keine schutzwürdigen Interessen des Betroffenen dieser Übermittlung entgegenstehen.

**Empfänger der Daten**

Die verarbeiteten Daten werden Empfängern ausschließlich zweckgebunden nach dem Prinzip der Minimalisierung zur Verfügung gestellt:

- Mitarbeiter der Lebenshilfe-Werk Magdeburg gGmbH, die mit Reisen und Freizeiten betraut sind
- Abrechnungsunternehmen
- Ihre Kranken- und Pflegekassen
- Reiseveranstalter und Hotels
- Fuhrunternehmen »Die Fahrdienste«

**Verarbeitung der Daten in einem Drittland**

Derzeit findet keine Datenübermittlung in Drittstaaten statt. Dies ist auch nicht geplant.

**Dauer der Speicherung der Daten (Reiseinteressentendaten/ Freizeittinteressentendaten)**

Die Daten werden zum Zwecke der Angebotsabgabe und Vertragsanbahnung verarbeitet.

Wird von Ihnen nichts anderes vorgegeben, werden Ihre Daten 6 Monate nach dem letzten Kontakt gelöscht.

- weiter auf nächster Seite -

#### **Dauer der Speicherung der Daten (Reiseteilnehmerdaten)**

Die Daten werden zum Zwecke der Vertragserfüllung verarbeitet. Dieser Zweck endet mit der Abrechnung und Erstattung aller Leistungen durch den Betroffenen.

Über die Vertragszwecke hinaus werden die Daten zur Gewährleistung der gesetzlichen Aufbewahrungsfristen gemäß § 147 Abgabenordnung AO für 10 Jahre aufbewahrt.

#### **Rechte des Betroffenen**

Jeder Betroffene besitzt nicht abdingbare Rechte nach

- Artikel 15 Recht auf Auskunft zu der Datenverarbeitung
- Artikel 16 Recht auf Berichtigung der Daten
- Artikel 17 Recht auf Löschung („Recht auf Vergessenwerden“)
- Artikel 18 Recht auf Einschränkung der Verarbeitung
- Artikel 20 Recht auf Datenübertragbarkeit
- Artikel 21 Widerspruchsrecht
- Artikel 77 DSGVO i.V.m. § 19 BDSG Beschwerderecht bei der zuständigen Aufsichtsbehörde

Diese Rechte können in der Regel schriftlich, direkt gegenüber dem Verantwortlichen oder durch Kontaktaufnahme zu dem Datenschutzbeauftragten geltend gemacht werden.

#### **Beschwerderecht**

Sie haben die Möglichkeit, sich mit einer Beschwerde an den oben genannten Datenschutzbeauftragten oder an eine Datenschutzaufsichtsbehörde zu wenden. Die für uns zuständige Datenschutzaufsichtsbehörde ist:

#### **Landesbeauftragter für den Datenschutz Sachsen-Anhalt**

Geschäftsstelle und Besucheradresse:

Leiterstraße 9  
39104 Magdeburg

Postadresse:  
Postfach 1947  
39009 Magdeburg

Telefon: 0391 81803-0  
freecall: 0800 9153190 (Festnetz der DTAG)  
Telefax: 0391 81803-33

#### **Erforderlichkeit der Datenverarbeitung**

Die Bereitstellung der personenbezogenen Daten ist für einen Vertragsabschluss, bzw. eine Vertragsanbahnung erforderlich. Werden Daten nicht eindeutig als freiwillig gekennzeichnet und erfolgt die Verarbeitung nicht auf der Basis einer Einwilligung, so kann bei der Verweigerung der Datenverarbeitung die beabsichtigte Leistung durch die Lebenshilfe-Werk Magdeburg gGmbH nicht erbracht werden.

Alle, als freiwillig gekennzeichnete, Daten können offengelassen werden, ohne dass davon die Vertragserfüllung beeinträchtigt wird.

Eine automatisierte Entscheidungsfindung, inkl. Profiling, besteht nicht.

#### **Verarbeitung zu einem anderen Zweck**

Eine Weiterverarbeitung für einen anderen Zweck, über die Vertragserfüllung hinaus, erfolgt ausschließlich zur Erfüllung gesetzlicher Aufbewahrungs- und Vorhaltepfllichten.

Magdeburg, den \_\_\_\_\_

\_\_\_\_\_  
Nutzer/ Nutzerin/ gesetzlicher Vertreter

#### **Widerruf einer Einwilligung**

Eine erteilte Einwilligung zur Verarbeitung von Daten kann jederzeit, mit der Wirkung für die Zukunft, widerrufen werden. Dabei wird die Rechtmäßigkeit der Datenverarbeitung, bis zum Eingang des Widerrufs, nicht berührt.

Im Rahmen des Projekts »Alle in einem Boot« sollen Freizeitangebote in der Stadt Magdeburg für Menschen mit Behinderung geöffnet werden.

In Magdeburg gibt es bereits vielfältige Freizeitangebote in den Bereichen Sport, Kunst, Kultur und vielem mehr, jedoch werden bislang viele dieser Angebote nicht von Menschen mit einer Behinderung genutzt – die Gründe hierfür sind vielfältig: bauliche Hürden, gegenseitige Berührungsängste und oftmals auch das Unwissen über einige Angebote sind nur einige davon.

Wir wollen in Magdeburg ein inklusives Netzwerk im Bereich Freizeit schaffen. Alle Menschen sollen gleichberechtigt an allen Freizeitangeboten teilnehmen können. Jeder Mensch soll die Möglichkeit haben, ein passendes Freizeitangebot auszuwählen und wahrzunehmen.

#### **Wir suchen Kooperationspartner:**

- die Interesse daran haben, ihre Angebote auch für Menschen mit Behinderung zu öffnen.
- die Magdeburg zu einer vielfältigeren Stadt machen möchten.
- für die Inklusion mehr als nur ein Wort ist.

#### **Schon mit im Boot:**



#### **Wir suchen interessierte Magdeburger:**

- die gern mehr Freizeitangebote in Anspruch nehmen möchten, aber nicht wissen wo und wie.
- die vielleicht Angst haben, allein ein neues Freizeitangebot zu besuchen und Begleitung benötigen.
- die ein ganz bestimmtes Hobby haben, aber keine entsprechende Freizeiteinrichtung in ihrer Nähe finden.

#### **Wir bieten:**

- individuelle Beratung für Menschen mit Behinderung, die eine Freizeitmöglichkeit suchen und vermitteln diese weiter
- Informationen über aktuelle Freizeitangebote in der Stadt Magdeburg
- gemeinsame Erarbeitung von passgenauen Lösungen



# IMPRESSUM

## HERAUSGEBER UND TEXTE

Lebenshilfe-Werk Magdeburg  
gemeinnützige GmbH  
Sülzeanger 1 · 39128 Magdeburg

Telefon: 0391/25531-0

Telefax: 0391/25240-37

E-Mail: [info@lebenshilfe-md.de](mailto:info@lebenshilfe-md.de)

Web: [www.lebenshilfe-md.de](http://www.lebenshilfe-md.de)

Sitz der Gesellschaft: Magdeburg

Amtsgericht Stendal

HRB 103796

Geschäftsführerin: Heike Woost

## SATZ, LAYOUT UND DRUCK

The Unicorn - creative solutions  
Bahnikstraße 12 · 39112 Magdeburg  
E-Mail: [andreas@TheUnicorn-MD.de](mailto:andreas@TheUnicorn-MD.de)  
Web: [www.TheUnicorn-MD.de](http://www.TheUnicorn-MD.de)

## BILDER

Bildarchiv Lebenshilfe Magdeburg,  
flickr.com, Bildarchiv The Unicorn,  
Pressearchive stage.de, Heide-Park  
Resort, Zoo Berlin und Erfurt,  
Hasseröder Ferienpark, Serengeti Park



**AKTION**  
MENSCH



**Lebenshilfe - Werk**  
Magdeburg  
gemeinnützige GmbH